

GETAC UX10 全强固式平板电脑 配件规格手册



研伟科技
深圳市龙华区工业西路上塘综合办公大楼401
电话+86-153-2377-6600

坚固移动实力 随手可及

标准电池4200MAH(1组)

特点和优点

附加电池组保证您能始终有充足的备用电池，以防在野外设备电源耗尽。

产品信息

电池类型：锂离子电压11.1V

容量：标准4200mAh；小4080mAh

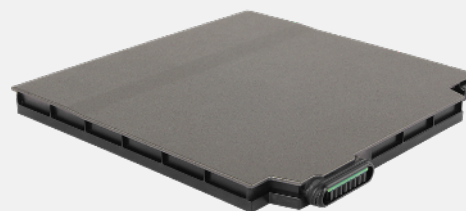
电池数目：3S2P

尺寸：长140x宽136x高10.7mm

重：305g

SKU ID

GBM6X4



大容量电池9240MAH(1组)

特点和优点

相比标准电池，大容量电池将系统运行时间扩大至两倍，给需要额外电池寿命进行全天运算的移动专业人员提供更好的解决方案。

产品信息

电池类型：锂离子

电压10.8V

容量：9240mAh

电池数目：3S3P

尺寸：长140x宽136x高21mm

增加设备厚度：高度增加约11mm

重：515g

SKU ID

GBM9X5



便携包

特点和优点

由尼龙/空气网眼织物制造,有可调节垫肩带。此款便携包在给予您舒适的同时为您的F110平板电脑提供坚固的保护。内置功能性口袋可收纳所需配件,使之与笔记本电脑一同收入便携包,一路随行,为移动专业人员提供额外的便利和随时随地的生产力。

产品信息

尺寸:长340x宽260x高65 mm

重:760g

主要材料:尼龙·空气网眼织物

SKU ID

GMBCX2



平板电脑折叠保护套

特点和优点

平板电脑折叠保护套是专为 UX10 设计，采用耐用，完美包覆平板电脑，使其免受刮伤、脏污与撞击，同时不阻碍连接埠与控制项的操作。正面翻盖的止滑条设计便于横向立起装置，并可选择多种角度，利于免持观看萤幕。为了提升使用便利性，保护套配备四个 D 型环连接器，利于连接肩背带或马鞍型肩背带（另售）。此设计可提供灵活用途，使平板电脑能以数种方式携行。

产品信息

尺寸：长 223 x 宽 295 x 高 33,5mm

重量：498g

主要材质：尼龍

SKU ID

GMBCXA



肩背带2点式

特点和优点

这款侧背带和平板电脑背后支座相连，可根据大多体型调节，斜跨和肩背皆可。凭借其耐用、坚固的设计，这款肩带不仅为平板电脑提供了舒适、无手柄的携带选择，还有助于避免在移动过程中意外掉落的可能。肩带还能通过内置手柄上的两个D型环连接可拆卸键盘（单独出售）。

产品信息

尺寸：38x1530mm

主要材料：聚酯

SKU ID

GMS2X9



马鞍型肩背带4点式

特点和优点

此肩背带有四个弹簧扣连接平板电脑四个角上的环，也可轻松解下。此肩套带像背包一样穿戴，让用户免手携带平板电脑，置于用户身前腰带高度位置，可轻松拿取平板电脑。因为它宽大柔软的衬垫和可调节的肩带，还能让其在您运动时得到支撑和舒适贴合。

产品信息

尺寸：1380mmx372mm

主要材料：聚酯

SKU ID

GMS4X5



旋转手部绑带附支架

特点和优点

UX10 旋转手部绑带可让平板电脑的使用更加简便，同时也更利于携带。手部绑带可调松紧，因应大多数手部大小，并可 360 度旋转，以便在步行期间找到最佳视角。此外，更内建利于在平坦表面上免持使用的支架，提升工作使用弹性。

产品信息

手部绑带尺寸：65 x 155 x 23mm

重量：157,5g

主要材质：PU

SKU ID

GMHRXK



可拆卸键盘

特点和优点

该可拆卸键盘采用4级红色背光、82个全尺寸按键和集成触摸板，可实现用户友好的笔记本式操作，减少错误，提高执行数据密集型任务的效率。它的双锁机制巩固了平板键盘的连接，还防止键盘意外脱落。它还有一个可伸缩的把手，可以拉出一个坚固的底座，让平板电脑的屏幕安全地向后倾斜，以便舒适地观看。

产品信息

尺寸：长285x宽265x高20mm

重：900g

结构：IP65；膜

坠落：4英尺

布局：82个按键

SKU ID

GDKBUG (美国)
GDKBBG (德国)
GDKBCG (英国)
GDKBDG (法国)
GDKBEG (意大利)
GDKBGG (繁体中文)

GDKBHG (俄罗斯)
GDKBMG (西班牙)
GDKBTG (土耳其)
GDKBWG (美国国际)
GDKBFG (加拿大法语)



键盘坞

特点和优点

该键盘坞采用4层红色背光、82个全尺寸按键和集成触摸板，可实现有如笔记本式的便利操作，减少错误，提高执行数据密集型任务的效率。自带各种用于外接设备的I/O端口；双重锁定机制加强了平板电脑和键盘的连接，防止键盘意外脱落；可伸缩的把手构成的坚固底座，让平板电脑的屏幕安全地向后倾斜，观看体验更加舒适。

产品信息

尺寸：长299x宽265x高22.65 毫米

重量：1.10 公斤

结构：IP65；薄膜

可承受坠落高度：约1.2米

布局：82个按键

I/O 接口：DC 输入接口 x1、USB 2.0 x1、LAN x1、HDMI x1、串行端口 x1、扩展坞接口（到平板电脑）

SKU ID

GDKBUH (美国)	GDKBMH (西班牙)
GDKBBH (德国)	GDKBTH (土耳其)
GDKBCH (英国)	GDKBWH (美国国际)
GDKBDH (法国)	GDKBFH (加拿大法语)
GDKBEH (意大利)	



65W交流电源适配器电源线

特点和优点

该适配器旨在为设备供电，并通过交流电源为其内部电池充电。适配器附带特定国家的电源线，可匹配您所在国家的当地电源插座。

产品信息

输入：100V-240V, 50~60Hz, 1.5A

输出：19V, 3.42A, 65W

尺寸：长108.3x宽46.3x高30mm

重：250g

输入电线长度：1830mm

输出电线长度：1500mm

SKU ID

GAA6E5 (欧盟地区电源线)

GAA6U5 (美国地区电源线)

GAA6K5 (英国地区电源线)

GAA6A5 (澳大利亚地区电源线)

GAA6C5 (中国大陆地区电源线)

GAA6T5 (台湾地区电源线)

GAA6G5 (阿根廷电源线)

GAA6I5 (印度电源线)

GAA6J5 (日本电源线)

GAA6R5 (韩国电源线)



90W交流电源适配器电源线

特点和优点

该适配器旨在为设备供电，并通过交流电源为其内部电池充电。适配器附带特定国家的电源线，可匹配您所在国家的当地电源插座。

产品信息

输入：100V-240V

输出：19V, 4.74 A, 90W

尺寸：长 140.1 x 宽 65.1 x 高 25.4mm

重量：275g

输入电线长度：1830mm

输出连接线长度：1500mm

SKU ID

GAA9U5 (美国电源线)
GAA9E5 (欧盟电源线)
GAA9K5 (英国电源线)
GAA9C5 (中国电源线)
GAA9A5 (澳洲电源线)

GAA9T5 (台湾电源线)
GAA9I5 (印度电源线)
GAA9G5 (阿根廷电源线)
GAA9J5 (日本电源线)
GAA9R5 (韩国电源线)



90W MIL-STD-461交流适配器

特点和优点

该MIL-STD-461G交流电源适配器已通过军用标准和试验规格，确保适配器的传导发射、传导敏感度(抗扰度)、辐射发射和辐射敏感(抗扰度)度能够满足电磁干扰控制的要求。

产品信息

输入：115V-230V, 1.6A 50~60Hz

输出：19V, 4.74A, 90W

尺寸：长170x宽75x高45mm

重：880g (无电源线)

输入电线长度：1530mm

输出电线长度：1800mm

SKU ID

GAAGE5 (欧盟地区电源线)

GAAGU5 (美国地区电源线)

GAAGK5 (英国地区电源线)

GAAGC5 (中国大陆地区电源线)

GAAGA5 (澳大利亚地区电源线)

GAAGI5 (印度地区电源线)

GAAGT5 (台湾地区电源线)



100W TYPE-C交流电源适配器

特点和优点

作为Getac强固式平板电脑和笔记本电脑的新增充电解决方案，100W Type-C交流电源适配器内置具备供电功能的USB TYPE-C端口。Type-C适配器为可反转连接器，能够减少因误操作产生的连接器损坏。

产品信息

输入：100V-240V

输出：20V, 5A, 100W

尺寸：长140 x 宽65 x 高25mm

重：326g

输入电线长度：1830mm

输出电线长度：1500mm

SKU ID

GAT1E1 (欧盟地区电源线)

GAT1U1 (美国地区电源线)

GAT1K1 (英国地区电源线)

GAT1A1 (澳大利亚地区电源线)

GAT1C1 (中国大陆地区电源线)

GAT1T1 (台湾地区电源线)

GAT1I1 (印度地区电源线)



120W直流车载适配器

特点和优点

120W车载适配器有两种连接方式可供选择:一种是裸露的电线,已经剥去各自的电线末端外壳,另一种是点烟器插头,可方便地连接到车内的点烟器插座,为您在旅途中给平板电脑充电和供电提供了一种便捷的方式。

产品信息

输入电压:11V直流~32V直流

输出电压:19V直流

输出电流:大6.32A

保护套尺寸:长131.5x宽65.6x高30mm

重:362g

输入电线长度:1900mm

输出电线长度:1000mm

SKU ID

GAD2X4 (点烟器插头版本)

GAD2X8 (裸露电线版本)



双槽充电器

特点和优点

此外部双槽主电池充电器适用于2个主电池同时充电。在空间和电源插座有限时，便于您同时进行两个主电池的充电和存放。

产品信息

交流电输入：100V~240V
直流电输出：大13.05V, 2.4A
充电槽数目：2槽
尺寸：长160x宽180x高72.5mm
重：1.2kg
支持主电池和高容量电池。

SKU ID

GCMCEG (欧盟电源线)	GCMC8G (以色列电源线)
GCMCUG (美国电源线)	GCMCZG (南非电源线)
GCMCKG (英国电源线)	GCMCIG (印度电源线)
GCMCCG (中国电源线)	GCMCJG (日本电源线)
GCMCTG (台湾电源线)	GCMCRG (韩国电源线)
GCMCGG (阿根廷电源线)	



多槽充电器8槽

特点和优点

8槽充电器可同时对多个电池组充电，为用户提供了一个高效的充电解决方案。

产品信息

交流电输入：100V~240V交流电 · 4.2A · 50~60Hz

直流电输出：19.5V, 16.9A

* w/330W交流电源适配器

充电槽数：8槽

尺寸：长465x宽245x高95.3~111.3mm

重：4.7 kg · 不包括电池组

支持主电池和高容量电池。

SKU ID

GCECEK (欧盟地区电源线)

GCECUK (美国地区电源线)

GCECKK (英国地区电源线)

GCECAK (澳大利亚地区电源线)

GCECCK (中国地区电源线)

GCECTK (台湾国地区电源线)

GCECIK (印度地区电源线)



交流电源适配器办公室底座

特点和优点

Getac办公室底座有多个输入/输出口，用于连接办公环境中的重要外围设备。通过集成的以太网、RS232或USB连接，用户可以快速收集现场数据并与中心办公室同步，进行实时报告和分析。HDMI和VGA端口还提供了一种方便的解决方案，可在更大的屏幕上共享演示文稿或工作表。

产品信息

尺寸：长229.1x宽209.9x高159.7mm

重：810g

输出口：DC电源输入插孔x1、音频输出x1、麦克风x1、USB2.0x2、USB3.0 x2、LANx1、HDMI口x1、VGAx1、串行端口x1、防盗锁孔x1

SKU ID

GDODEA (欧盟地区电源线)	GDODGA (阿根廷地区电源线)
GDODUA (美国地区电源线)	GDODIA (印度地区电源线)
GDODKA (英国地区电源线)	GDODJA (日本地区电源线)
GDODAA (澳大利亚地区电源线)	GDODRA (韩国地区电源线)
GDODCA (中国大陆地区电源线)	GDOD2A (欧洲和英国地区电源线)
GDODTA (台湾地区电源线)	



电容触控笔（硬笔尖）和系绳

特点和优点

这款硬笔尖的电容触控笔重量轻，易控制，能够在触摸屏上进行流畅舒适地触写，无需担心在屏幕上留下刮痕或指纹。触控笔配有可拆解系绳，可与平板电脑保持连接，不用担心遗失或错放。

产品信息

触控笔尺寸：108.7mm；Ø 9mm

笔尖大小：3.0mm；Ø 2.8mm

系绳长度：304mm

SKU ID

GMPSXN

* 订货量：5件



数位板触控笔

特点和优点

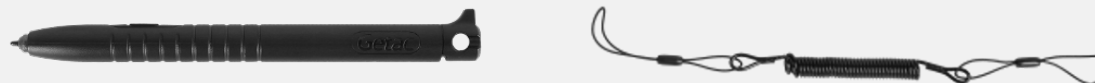
数位板触控笔提供了更准确简单的数据输入和手写签名方式。使用笔时，快捷键允许使用鼠标右键功能。

产品信息

触控笔尺寸：109mm；Ø 9mm
笔尖大小：2.0mm；Ø 1.65mm
系绳长度：292mm

SKU ID

GMPDX6



屏幕保护膜雾面表面

特点和优点

此屏保膜经过精准切割，完美匹配UX10，可轻松贴上和移除，且无丝毫粘性残留。饰有防眩光涂层，不仅可以保护屏幕免受日常使用的影响，还有助于分散屏幕上的光线，减少眩光，在常见的环境照明条件下，您可以毫不费力地取显示信息。

产品信息

尺寸：长217.70x宽136.50x厚0.24 mm

主要材料：聚对苯二甲酸乙二醇酯

SKU ID

GMPFXQ

